

„ZIEMIA” T O M V

ZA LATA 1914 — 1919.



II-2387/a

TREŚĆ „ZIEMI”

W LATACH 1914 — 1919.

	Str.		Str.
Życiorysy i wspomnienia pośmiertne.			
<i>Antoniewicz Włodzimierz.</i> — Żegota Pauli Brensztejn <i>Michał.</i> — Wandalin Szukiewicz (z 1 ryc.)	472	<i>Wółosowicz Stanisław.</i> Pokłady glinki białej w pow. włodawskim	633
<i>Fischer Adam.</i> — Oskar Kolberg (z 1 ryc.)	225	<i>Zuber Stanisław.</i> — Pasma skałek Pienińsko-Nowotarskich (z 13 ryc.)	438, 449, 465 i 481
<i>M. E.</i> — Zmarli krajoznawcy (I. T. Baranowski, B. Chlebowski, B. Gustawicz, Al. Jelski, S. Karwowski, W. Kętrzyński, E. Kołodziejczyk, T. Korzon, K. Kościński, G. Mantteuffel, H. Merczyng i M. Raciborski).	113 i 129		
Z żalobnej karty (ś. p. Józef Chełmoński).	550	Monografie krajoznawcze. — Opisy miejscowości i zabytków. — Przyczynki historyczno-krajoznawcze. — Podróże.	
Stosunki fizjograficzne ziem polskich. — Osobliwości przyrody.	255	<i>Antoniewicz Włodzimierz.</i> — Bóżnica w Bełzie (z 1 ryc.)	9
<i>Baranowski Ignacy.</i> — Winnice mazowieckie	108	„ Stary Zagórz (z 2 ryc.)	20
<i>Chłapowski Franciszek.</i> — Osobliwości przyrody poznańskiej (z 36 ryc.)	17, 33, 49, 65, 81 i 97	<i>Baranowski Ignacy.</i> — Z dziejów Warszawy za ostatnich książąt Mazowieckich	289
<i>Dyakowski Bohdan.</i> — Zimowit (z 1 ryc.)	10	<i>Biske Karol.</i> — Orłów (z 2 ryc.)	504
<i>Lencewicz Stanisław.</i> — Wyżyna Kielecko-Sandomierska (z 19 ryc.)	37, 69, 87, 101, 115, 131, 147, 162, 177, 197, 244, 279 i 294	<i>Boraczek Augustyn ks.</i> — Wschodni kąt powiatu cieszanowskiego	410
<i>Maciesza Aleksander.</i> — Przyczynek do historii trzęsienia ziemi w Polsce	92	<i>Chetnik Adam.</i> — Z Zielonej puszczy (z 36 ryc.)	39, 55, 71, 119, 135, 151, 168, 186, 201, 217 i 250
<i>Wółosowicz Stanisław.</i> — Z fizjografji Bugu środkowego (z 1 ryc.)	569	<i>Dąbrowski J.</i> — Miasteczko w zaborze pruskim. Garść wrażeń z wycieczki do Ostrzeszowa (z 3 ryc.)	359 i 372
		<i>Dorywalski Kazimierz.</i> — Krótka monografia miasta Ślesina (z 4 ryc.)	275
		<i>G. J. M.</i> — Wzmianka o Bazalji na Wołyniu (z 2 ryc.)	419 i 435
		<i>Gawełek Franciszek.</i> — Podhorce (z 4 ryc.)	22, 35, 52, 85, 99 i 118
		„ Żółkiew (z 8 ryc.)	484, 501, 541 i 593

	Str.		Str.
<i>Gutkowski Tadeusz.</i> — Rybaki w Krakowie (z 3 ryc.)	353	<i>Archeologia. — Etnografja. — Statystyka. — Kartografja.</i>	
<i>Janowski Al.</i> — Listy z podróży naokoło świata (z 7 ryc.) 5, 26, 42, 54, 171, 204, 243, 283, 331, 458, 468 i 491	491	<i>Bujak Franciszek.</i> — O słowiańskich nazwach miejscowych	133, 145 i 161
" <i>Imigracja polska w Stanach Zjednoczonych</i> 299, 310, 346, 363, 379, 395, 411 i 427	427	+ <i>Chętnik Adam</i> — Ligawka kurpiowska (z 2 ryc.)	695
" <i>Żegluga po Dniestrze</i> (z 2 ryc.)	506, 547 i 592	<i>Frankowski Eugeniusz.</i> — Z Polesia Wołyńskiego (z 5 ryc.) 155, 165, 183 i 196	196
" <i>Praca oświatowa w muzeum botanicznem newyorskim</i>	604	" <i>Niedziela palmowa w kotlinie Sadeckiej</i> (z 3 ryc.)	215
<i>Janusz B.</i> — Z wycieczek po Brzeżanach i okolicy (z 5 ryc.) 426, 442, 454 i 469	469	<i>Maliszewski Edward.</i> — O polskie nazwy geograficzne	517
<i>K. J.</i> — Mizocz (z 1 ryc.)	247	<i>Matusiak J.</i> — Comber 193, 209, 241, 257 i 273	273
<i>Kotaniec Stefan.</i> — Klasztor kapucynów w Nowem Mieście nad Pilicą (z 4 ryc.) 566	566	" <i>Koń w naszych wierzeniach ludowych</i>	369, 385, 401, 417 i 433
<i>Łętowski Aleks.</i> — Zaleszczyki (z 3 ryc.) 6	6	<i>Olszewicz Bolesław.</i> — Najbliższe zadania kartografji polskiej	562
" <i>Druskieniki</i>	452	<i>Piotrowski W.</i> — Obchód Trzech Króli na Ukrainie	22
<i>Łoza Stanisław.</i> — Belweder (z 4 ryc.) 524	524	" <i>Noc letnia w wierzeniach ludu ukraińskiego</i>	404
" <i>w Warszawie</i>	615	<i>Rokicki Czesław.</i> — "Frycówka" czyli "chrzest żydów" w Rypińskim	575
<i>M. E.</i> — Kamieniec Podolski (z 2 ryc.) 600	600	<i>Slaski B.</i> — Pochodzenie nazwy "Zawichost"	467
<i>Maliszewski Edward.</i> — Granice Polski na zachodzie (z 14 ryc.)	577	<i>Sujkowski Antoni.</i> — Rocznik Statystyczny Królestwa Polskiego za rok 1913	321 i 337
<i>Maliszewski Edward.</i> — Zywiół polski na Wołyniu	619	<i>Szukiewicz Wandalin.</i> — Trepanowane czaszki z cmentarzyska pod Naczą (z 1 ryc.)	278
<i>Mikłaszewski Stanisław</i> — Z puszczy Białowieskiej	617	<i>Wawrzyniecki M.</i> — W imię nauki	159
<i>Nowicka Elżbieta.</i> — Gucin (z 2 ryc.)	266	" <i>Słowianie i Finowie</i>	282
<i>Nusbaum Hilarowicz Józef.</i> — Nowa placówka nauki polskiej (z 1 ryc.)	139		
<i>Oczykowska Elżbieta.</i> — Zamek w Łowiczu (z 3 ryc.)	201, 308 i 324	Zbiory polskie.	
<i>Olszewicz Bolesław.</i> — W pilnej sprawie naukowej	305	<i>Janusz B.</i> — Zbiory Franciszka Jaworskiego we Lwowie (z 1 ryc.)	212
<i>Parczewska Melanja.</i> — Na Średnim Śląsku (z 1 ryc.)	1		
<i>Piłsudski Bronisław.</i> — Muzeum historyczne w Bernie	262	Z naszej turystyki.	
<i>Romer Eugeniusz.</i> — Biblioteka publiczna w Nowym Yorku 312, 329 i 340	340	<i>Goetel F.</i> — Droga na Świnnicę i ochrona Tatr	45
<i>Równe na Wołyniu</i> (z 2 ryc.)	554	<i>Goetel Walery.</i> — Zima i narciarstwo w Beskidach	175
<i>Slaski Bolesław.</i> — Kościół rybacki w Jastarni (z 1 ryc.)	378	<i>Mechowicki Marjan.</i> — Z podróży do Australji	445, 477, 509, 538 i 636
" <i>Splaw i splawnicy na Wiśle</i> (z 4 ryc.)	487, 497 i 527	<i>Radliński Tadeusz.</i> — Gdzie wschód się kończy	285, 317, 348, 381 i 413
<i>Stasiak Ludwik.</i> — Wsie Stwoszów na Śląsku (z 1 ryc.)	437	<i>Schiele Aleksander.</i> — Wejście na Sonnenblick	77 i 109
<i>Thugutt Stanisław.</i> — Pałac Karasia w Warszawie (z 2 ryc.)	180	<i>Wisłocki A.</i> — Z życia naszych towarzyszy narciarskich (z 2 ryc.)	141
<i>Walicka Nora.</i> — Połaga (z 15 ryc.) 343, 356, 375, 392, 406 i 422	422	<i>Zaruski Marjan.</i> — Giewont (z 3 ryc.) 205, 221 i 252	252
<i>Warcholik Stan.</i> — Oświęcim (z 1 ryc.) 327	327	<i>Z naszej turystyki</i>	13 i 430
<i>Wawrzyniecki Marjan.</i> — Daliborka w Pradze Czeskiej (z 2 ryc.)	388	<i>Zjazd turystyczny w Krakowie</i>	641
<i>Wielecki Wacław</i> — Ruiny Polski (z 4 ryc.)	626		
<i>Wiercieński H.</i> — Starożytne mury Lublina (z 3 ryc.)	260		
<i>Witalis</i> — Kościół w Hajnie (z 1 ryc.) 625	625		

	Str.		Str.
Nowe książki.		Nad Świsłoczą. Kalendarz miński na r. 1914 (E. M.)	189
Antykwarnia Warszawska. Katalog n. 3 (T-t)	190	Orłowicz M. dr. und Kordys R. dr. — Illustrierter Führer durch Galizien (B. J.)	94
Barczewski W. ks. — Geografja polskiej Warmji (E. M.)	646	„ Co zwiedzać w Galicji. Wskazówki dla turystów (T-t.)	399
Bojko Jakób. — Spisz. Wrażenia z wycieczki do sąsiadów na Spiszu (T-t)	399	Pamiętnik Fizjograficzny, tom XXI (Antoni Sujkowski)	47
Czarnecki Wiktor — Co Tacyt i Herodot o Polsce donieśli (B. Olszewicz).	646	Prusiewicz A. — Materiały po bibliografji Podolji (T-t.)	287
Dobrowolski Antoni Bolesław. — Wyprawy polarne. Historia i zdobycze naukowo	190	Rocznik Tow. Przyjaciół Nauk w Wilnie. Tom V i VI (bo.)	607
Dziesięciolecie Polskiego Muzeum Szkolnego we Lwowie 1903 — 1912 (K.K-ć).	16	Rocznik Gebethnera i Wolffa na rok 1914 (T-t.)	79
Ehrenkreutz Stefan. — Z dziejów organizacji miejskiej Starej Warszawy (T-t.)	94	Rocznik Krakowski. T. XV. (W. A.)	126
Gawełek Franciszek dr. — Bibliografja ludoznawstwa polskiego (Sz. Matusiak)	271	VII Rocznik Pol. Tow. Krajoznawczego 1913 (T-t.)	240
Gruenberg Józef prof. — Mapa rozszedlenia ludności polskiej na obszarze dawnej Rzeczypospolitej i krajów ościennych (Leon Wasilewski).	398	Rydel Lucjan. — Przewodnik ludowy po katedrze wawelskiej.	95
„Handbuch von Polen“ w oświetleniu krytyki naukowej polskiej (Stanisław Pawłowski)	554	Skorowidz Niemiecko-Polski i Polsko-Niemiecki miast, miasteczek i większych wsi Prus Książęcych i Królewskich, Ks. W. Poznańskiego i Śląska (E. M.)	605
Hryniewicz-Talko J. prof. — Człowiek na ziemiach naszych (K. K-ć)	30	Thullie Czesław dr. — Jak wyglądały domy w dawnych miastach polskich (T-t.)	367
Hryniewiecki Bolesław. — Książd Jerzy Pabreż (o. Ambroży), zasłużony badacz flory Zmudzi (bo.)	336	Tomkowicz Stanisław. — Przyczynki do historii kultury Krakowa w pierwszej połowie XVII w. (W. A.)	111
Hubert Witold podpułk. w. pols. Historia wojenna polska w zarysie (bo.)	606	Wiek XIX. Sto lat myśli polskiej. Tom VIII (bo.)	271
Informator dla gości na pomorzu Kaszubskim	352	Wołyniak. — Notatka o niektórych naszych siedzibach trynitarских (E. M.)	190
Janusz B. — Człowiek przedhistoryczny (M. Wawrzeniecki)	448	Wydawnictwa Polskiego Tow. Krajoznawczego (M.)	558
Kalendarz Kijowski Leona Idzikowskiego na rok 1914 (E. M.)	64	Zmiana własności w 30 majątkach ziemskich pow. taraszczańskiego i 38 pow. humańskiego od roku 1900 — 1912 (E. M.)	303
Katalog Antykwarni Warszawskiej. Krajoznawstwo (T-t.)	384	Różne.	
Kieszkowski Jerzy. — Rzeczy polskie w austryjackich zbiorach (W. A.)	111	Adres Pol. Tow. Kraj. na otwarcie wszechnicy Batorego w Wilnie	642
Kostrzewski J. — Wielkopolska w czasach przedhistorycznych (Ch.)	31	Do naszych czytelników.	514 640 i 648
Kurczewski Jan ks. — Biskupstwo wileńskie od jego założenia aż do dni obecnych (E. M.)	31	Janowski Al. — Działalność Pol. Tow. Krajoznawczego podczas wojny	604
Kwartalnik etnograficzny „Lud“ Tom XVIII (B. J.)	431	Kronika krajoznawcza 64, 80, 112, 127, 144, 160, 176, 192, 228, 319, 368, 400, 415, i	479
Macieszyna Marja. — Płock w malarstwie (T-t.)	399	Kulwiec K. — Kolce naszej pracy społecznej	227
Maliszewski Edward. — Albanja (T-t.)	32	„ Krajoznawstwo w zjednoczonej Polsce	610
„ Polacy i polskość na Litwie	62	„ Na Zmartwychwstanie	525
„ Rusi (Antoni Sujkowski).	63	„ Rosjanin o krajoznawstwie polskiem.	74, 90, 104 i 123
Matusiak Szymon. — Wieszcza i źreb (B. Śląski)	63	Lauterbach A. — Wystawa starych rycin (z 2 ryc.)	390
Merczyng H. — Mapa Litwy z r. 1613 ks. Radziwiłła Sierotki pod względem matematycznym i kartograficznym	207		

	<i>Str.</i>		<i>Str.</i>
Listy do Redakcji 29, 47, 110, 125, 142, 143, 157, 174, 254, 255, 269, 287, 319, 350, 429, 493, 511 i 646		<i>Sawicki Ludwik.</i> —Trąba śnieżna w oko- licy Warszawy.	60
<i>Maciesza Al. dr.</i> — Odezwa w sprawie polskiej bibliografii Syberji.	95	Sprostowanie	208
Nasza wkładka	96, 112, 128, 160 i 228	<i>Wisznicki Mikołaj.</i> —Krajoznawstwo na prowincji w 1913 r.	231
Nowe książki	560, 608 i 648	Ze stowarzyszeń 93, 144, 189, 270, 302, 319, 335, 366, 398, 430, 447, 462, 511 558, 604 i 645	
Ochrona zabytków przyrody	602	Z piśmiennictwa 16, 30, 61, 94, 270, 464, 479, 558 i 604	
Odezwa w sprawie Domu Wycieczko- wego w Zakopanem	642	Z Pol. Tow. Krajoznawczego 15, 29, 61, 79, 93, 110, 125, 143, 158, 175, 189, 207, 222, 255, 269, 287, 301, 333, 350, 365, 383, 397, 415, 429, 447, 461 493, 511 i 644	
Odezwa w sprawie kapliczek przydroż- nych	191	Z zebrania ogólnego Pol. Tow. Krajo- znawczego	237
Odpowiedzi od Redakcji	80 i 415		
<i>Prauss K.</i> — O wakacyjne kursy kra- joznawcze	643		
Przebieg pogody 15, 61, 143, 207, 270, 351, 415 i 496			



	Str.		Str.
Pieprzówki, góry pod Sandomierzem	246	Jemiola na czarnych topolach w dolinie Warty	66
Pissa (rzeka) pod wsią Serwetkami, pow. kolneński	39	Kasztanowiec historyczny w Wieleniu w Poznańskim	67
" " Młyn na rzece pod wsią Dobrylas, pow. kolneński	40	Kamień św. Wojciecha w Budziejowcu, pow. wągrowiecki	83
" " Ujście do Narwi w 1911 r.	43	Lipa Herbergera na cmentarzu ewangelickim we Wschowie	67
Racibórz na Śląsku. Most na Odrze	580	Lipowa aleja, prowadząca z Margonina, nietykalna od r. 1912	35
Ražno, jezioro w Inflantach polskich (wkładka w nr. 12).		Lipa największa w Poznańskim	34
Sandomierski pow. Droga z Konar do Klimontowa	280	Liść gruszy mącznej	19
Serwetki, pow. kolneński. Kuźnia w lesie	88	Lipa, przed którą odprawiano sądy w Przygodzicach, pow. ostrowski	68
Sławsko, pow. stryjski. Z okolic	141	Modrzewiowy las na górze Chełm w Łysogórach	198
" " " Chatupa huculska	142	Monolit węgla na kopalni „Paryż”	335
Sopoty	233	Morena czołowa (końcowa) koło Trzebini, pow. leszczyński	97
Szczyrbskie jezioro w Tatrach	313	Olszowa aleja, wiodąca przez łągi obrzańskie, niedaleko Przysieki, pow. śmigieński	49
Szeszupa (rzeka), pow. kalwaryjski. Z nad rzeki	639	Rezerwat w nadleśnictwie Warty, pow. wrzesiński, zaprowadzony w r. 1907	82
Śląsk. Wnętrze huty żelaznej	586	Sosny parasolowate nadmorskie w Rzucewie (wkładka w n. 16)	
Świętokrzyskie góry. Z okolic Słowika pod Kielcami (wkładka w nr. 11).		Sosen para, zwana Fryderykiem Wielkim, we wsi Kapuścisku koło Bydgoszczy	65
Ukaj, jezioro, w pow. święciańskim, widok z piłkalni pod Ginutanami (wkładka w nr. 28).		Sosna parasolowata w otoczeniu innych sosen pod Wirami w Poznańskim	66
Wisła między Kazimierzem a Puławami (wkładka w nr. 32).		Sosna Napoleona w Bobelwicu, pow. międzyrzecki	68
Wisła. Budowa berlinki	520	Sosna z barcią pod Kruczem, pow. czarnkowski	68
" pod Sandomierzem	536	Topola czarna w Naramowicach w Pozn.	98
Wojnowice, pow. opatowski. Wąwóz lesowy (wkładka w nr. 26).		Topola nadwiślańska we wsi Marcinkowie, pow. radzyński (wkładka w n. 7).	
Zakopane	312	Topoli czarnej, największej w Poznańskim, szczątki w Naramowicach	99
Zaleszczyki	7	Wał lodowcowy pod Zieleźnicem, pow. wrzesiński	97
"	8	Zimowit (<i>Colchicum autumnale</i>)	11
Zawiercie. „Okiennik”	461	Zimozioł (<i>Linnea borealis</i>)	81
B) PRZYRODA MARTWA I ŻYWA.			
Brzoza niska (<i>Betula humilis</i>) i karłowata (<i>nana</i>)	81	C) ARHEOLOGJA, BUDOWNICTWO, ZABYTKI HISTORYCZNE I SZTUKI.	
Brzost w Schreibersdorfie w pow. wągrowieckim, uważany za nietykalny od r. 1906	34	Bazalja na Wołyniu. Kościół	419
Brzost największy w Poznańskim	34	" Wielki ołtarz w kościele	435
Buk stary czerwony	34	Bądków, pow. ciechanowski. Spichrz modrzewiowy (na okładce nr. 16)	
Bydło świętokrzyskie w Garbaczu, pow. opatowski	127	Bejsce, pow. pińczowski. Chrzcielnica marmurowa (wkładka w n. 30)	9
Cis największy w Poznańskim	18	Bełz. Bóżnica	9
Czaple gniazda w lesie włoszakowickim, pow. wschowski, nietykalne od r. 1912	82	Brzeżany. Zamek i kaplica	443
Dąb największy w Poznańskim	33	" Cerkiew w Adamówce	456
Drzewo „harfowate” w lasku niedaleko Koronowa, pow. bydgoski	65	" Rozebrana cerkiew drewniana w Leśnikach	457
Gлина wstęgowata, utworzona przez posuwający się lodowiec, w Strzyżewie koło Zbaszynia	98	" Kamień z wykutym Chrystusem w Leśnikach	469
Grusza piękna w Bierzowie w Pozn.	50		
Głaz Jadwigi niedaleko Gołuchowa, pow. pleszewski	83		
Jałowcowe drzewo, największe w Poznańskim	50		
Jelenie rogi, wykopane w torfie w pow. ostrołęckim	41		

	Str.		Str.
Żółkiew. Tablica grobowa rodziny Żółkiewskich w kościele farynym	595	Kielecko-Sandomierska	Mapka tektoniczna 101
" Pomnik Jana III Sobieskiego	598	" "	Profil tektoniki. 102
" Pomnik Stan. Żółkiewskiego	599	" "	Schemat tektoniki 103
D) ETNOGRAFIA I FOLKLOR.			
Baranów. Kurpie w strojach świątecznych (wkładka w nr. 13).		Lublin. Przekrój placu przed katedrą	260
Dylewopow. ostrołęcki. "Toki" do zboża	120	" Plan placu przed katedrą	261
" Kurpie	187	" Przepuszczalny przekrój murów miejskich na wałach	261
Kadzidło. " pow. ostrołęcki. Wyrób kaszy na stepie ręcznej.	121	Łowicz. Plan zamku prymasów	308
" " Wyrób żaren	122	Mińska gub. Mapa	522
Krzyże przydrożne na Kurpiach	152	Nida. Mapa wyłomu	164
Kurp. "bursztyniarz"	75	Pienińsko-Nowotarskie skalice. Mapa schematyczna	439
Kurpie. Typy dziewcząt	203	" " Skalki okolic potoku Kremlicy zgodnie nachylone	449
" Na jarmarku w Ostrołęce	252	" rembiny	449
Kurpiowska ligawka	636	Stwoszków wsie na Śląsku	437
Łaznów, pow. brzeziński. Dziewczynna	104	Ślesieńskie jezioro. Mapa	277
Maciejowice, pow. garwoliński. Typy kobiet (wkładka w nr. 21).		Świętokrzyskie góry. Schemat rozkładu gleby i roślinności leśnej	179
Moczuliszczce, pow. rówieński. Wieśniacy	184		
" Ruda, " pow. kolneński. Figura przydrożna	185	F) PORTRETY.	
Nowogród łomżyński. Nabijanie móżdżka	250	Grupa uczniów Polaków w kolegium w Springfield	459
" Straż przy grobie Chrystusa	251	Juljan Talko Hryncewicz	278
Pińczów. Typy z okolic	613	Oskar Kolberg (wkładka w nr. 9).	
Podłużne, pow. rówieński. Dziewczynka w stroju odświętnym	196	Polska piesza wyprawa dookoła świata	430
Poługa. Typy dziewcząt z okolicy	346	Wandalin Szukiewicz	225
" Łotysze	394		
Popiołki, pow. kolneński. Figura przydrożna	154	G) ZBIORY, REPRODUKCJE OBRAZÓW, SZTYCHÓW, DRUKÓW, EX-LIBRISY.	
Proszowice, pow. miechowski. Krzyż	645	Częstochowa w 1655 r.	390
Sądecka kotlina. Niedziela palmowa przed kościołem	216	Gdańsk. Statki na Wiśle (r. 1770)	488
" " Niedziela palmowa—powrót z kościoła	216	" Widok Długiego Mostu nad Motławą (r. 1770)	489
" " Drużyna weselna	217	Grodno z XVI w.	391
"Śpargi" na szczytach domów kurpiowskich	152	Lwów. Pracownia Fr. Jaworskiego	212
Święta Katarzyna, pow. kielecki. Typy kobiece	280	Łowicz. Zbiory Wł. Tarczyńskiego Krzyże żelazne z dachów domów łowickich	324
Wilkołaz, pow. janowski. Chłopiec	642	" " Księga rachunkowa Konfraterni kupieckiej; pieczęć i konwie cechu rzeźniczego	325
Zakopane. Pasterz wolarz	643		
Zaleszczyki. Dziewczęta	8	H) PODRÓŻE PO ZIEMIACH OBCYCH.	
E) MAPY, PLANY, PRZEKROJE.			
Bug środkowy. Mapa	572	Alden (Ameryka). Domy polskie	44
Kielecko-Sandomierska wyżyna. Mapa średniego wzrostu ludności	299	Lee (Ameryka). Najstarsza osada polska	44
" " Mapa hydrograficzna	148	Praga czeska. Wieża „Daliborka"	388
		" Plan wieży „Daliborki"	389
		Springfield (Ameryka). Pochód polski na plac budowy domu „Unji polskiej"	492
		Wilmington (Ameryka). Hala Pułaskiego	5
		" " Sokolnia	6
		" " Domki i dzieci polskie	6

ZIEMIA

TYGODNIK KRAJOZNAWCZY

ILLUSTROWANY.

Redaktor i Wydawca Kazimierz Kulwiec.

Redaktor odpow. na Galicję Stanisław Majerski.

REDAKCJA i ADMINISTRACJA w Warszawie,
Al. Jerozolimskie 29—1, telef. 42-50.

FILJA NA GALICJĘ — we Lwowie, ul. Batorego 12,
księgarnia Nauczycielska.

Prenumerata w Warszawie: rocznie 6 rb., półrocznie
3 rb., kwartalnie 1 rb. 50 kop., z przesyłką pocztową
rocznie 7 rb. 50 kop.

We Lwowie 16 kor. rocznie, z przesyłką poczt. 18 kor.
Cena numeru pojedynczego 20 kop.

Cena ogłoszeń: wiersz nonparel. na 1 str. okładki—
30 kop., na II — 25 kop., na III i IV — 20 kop., poza
tekstem — 40 kop.

Bank Handlowy w Warszawie

ODDZIAŁY: w Będzinie, Częstochowie, Kaliszu, Kijowie, Lublinie, Łodzi, Petersburgu,
Sosnowicach, Włocławku i Zawierciu.

Adres telegraf.: „Bank Handlowy“, dla Oddziałów: „Bank Warszawski“ i „Warschaubank“.

Kapitał zakładowy Rb. 20,000,000.

Kapitał rezerwowy Rb. 10,367,218.

ZAPROSZENIE DO PRZEDPŁATY NA

ATLAS-PRZEWODNIK RUSI

informacyjno-przemysłowy

(PODOLE, WOŁYŃ, UKRAINA).

Zawierać będzie: 3 plany miast Kijowa, Żytomierza i Kamieńca, 3 plany okolic tychże miast, 36 map powiat. z oznacz. wszyst. miast, miasteczek, wsi, folw., rzek, dróg żel., bitych, gościńców i zwyczajnych z odległość. oraz informac. o miast., miastecz., ilości mieszk., sądach okr. pol. poczt., paraf., granic. gmin i lasach, wykon. kolorami. Po drugiej str. map wyszczegół. będzie cały przemysł w każdym pow. ze wskazaniem właściciela, miejsca, poczty, telegr., st. kol. z odległościami i produkcją roczną w tysiąc. **ATLAS-PRZEWODNIK** wyjdzie z druku w styczniu 1914 r. Dla unormowania nakładu uprasza się o nadsyłanie i składanie prenum. jaknajspieszniej.

Cena egz. kart. rb. 5.50, opr. w płót. ang. rb. 6, przes. k. 60. Nadsyłający prenumeratę zaraz i bezpośrednio kosztów przesyłki nie ponoszą.

Po wyjściu z druku cena będzie wyższa.

M

PRZEWODNIK PO KRÓLESTWIE POLSKIM z g. CHEŁMSKĄ zawiera wsz. miejscow. ze wskaz. gub. pow., gm., par., sądu, poczty, telegr., st. kol. z odległ. 2 duże tomy rb. 9, w opr. rb. 10. 1913 r., nowe IV wyd. uzup., duża ścienna kolor. (105×135 cm.).

MAPA KRÓLESTWA POLSKIEGO bez podkl. rb. 2.50, na płótnie rb. 3.50, z tęczką rb. 4.50, lakierowana z wałk. rb. 6.

Wydanie tańsze tejże wielkości rb. 1.20 (za 10 egz. rb. 10), na płótnie rb. 2.20, z wałk. rb. 4. Wszystkie z oznaczen. miast., osad, wsi, rzek, gór, dróg żelazn., bitych i zwycz., oraz podz. admin. Bardzo duża ścienna kolor. z pow. szczeg. (115×155 cm). **MAPA LITWY I RUSI** rb. 4, na płótnie rb. 5.50, z tęczką rb. 6.50, lakierow. z wałk. rb. 8.

ATLAS ilustrowany poglądowo-krajoznawczy Król. Polskiego 85 map, 300 rys. ruin, pomn., typów, ozd. opr. rb. 10.

Redakcja wydawnictw J. M. BAZEWCZA, Warszawa, Mazowiecka 5, tel. 132-01.

ST. SZALAY Warszawa, Chmielna 40.

Aparaty fotograficzne i przybory, latarnie czarnoksiężskie, przezrocza dla szkół i odczytów.

PIWA BAWARSKIE, PILZEŃSKIE i KULMBACH
poleca Tow. Akc. BROWARÓW PAROWYCH

Haberbusch i Schiele

XXI tom Pamiętnika Fizjograficznego

jako Organ Komisji Fizjograficznej Polskiego Tow. Krajoznawczego.

Tom ten zawiera prace naukowe przeważnie z ramienia Tow. Krajoznawczego wykonane.

Dział I. **Meteorologia.** Spostrzeżenia dokonane na stacjach Sieci Warszawskiej w r. 1909 i 1910 oraz instrukcja dla stacji Meteorologicznej Sieci Warszawskiej.

Dział II. **Zoologia,** zawiera prace wyłącznie faunistyczne Ordynacji Zamoyskiej poświęcone z zakresu entomologii, ślimaków i małży oraz ornitologii.

W dziale III **Botaniki** — prace D-ra **J. Trzebińskiego** p. t. „Flora Śmily i okolice sąsiednich“ (Ukraina).

Dział IV poświęcony został archeologii i etnografii; podają tu swe prace: **M. Wawrzeński** (Ślady kultury i osadnictwa przedhistorycznego Ziemi Kujawskiej). **L. Krzywicki** (Grodzisko Derbuckie na Żmudzi). **Wandalin Szukiewicz** (Cmentarzysko Ciałopalne płaskie pod wsią Naczą, w pow. lidzkim) oraz **Z. Miklaszewska** (Kimbałka na Podlasiu). Ilustracje na licznych tablicach.

Wysyła Administracja „Ziemi“. Cena rb. 5

Warszawskie Towarzystwo Ubezpieczeń od Ognia

założone w roku 1870.

Kapitały gwarancyjne wynoszą przeszło 5.000.000 rb.

Roczny zbiór składek przenosi 9.100.000 .

Przez lat 42 wydano 1.900.000 polis i wypłacono 54.000 odszkodowań pogorzeliowych na sumę przeszło 92.000.000 rubli.

Działalność Towarzystwa rozciąga się na cały obszar Rosji Europejskiej i Królestwa Polskiego.

Dyrekcja Towarzystwa w Warszawie, Jasna № 4. Agencje Jeneralne i Reprezentacje: w Łodzi, Petersburgu, Moskwie, Wilnie, Kijowie, Żytomierzu, Odessie, Rydze, Rewlu, Libawie i Charkowie.

AGENCJE WE WSZYSTKICH MIASTACH GUBERN., POWIAT. I WAŻNIEJSZYCH MIEJSCOWOŚCIACH CESARSTWA.



UBIORY GOTOWE DAMSKIE

oraz PRACOWNIA SUKIEN i KOSTJUMÓW

(długoletniej współpracownicy magazynów „C. KARSKA“ i „LUCYNA“)

„CECILE“ (Balska & S-ka)

Warszawa, Marszałkowska 62, tel. № 148-67.

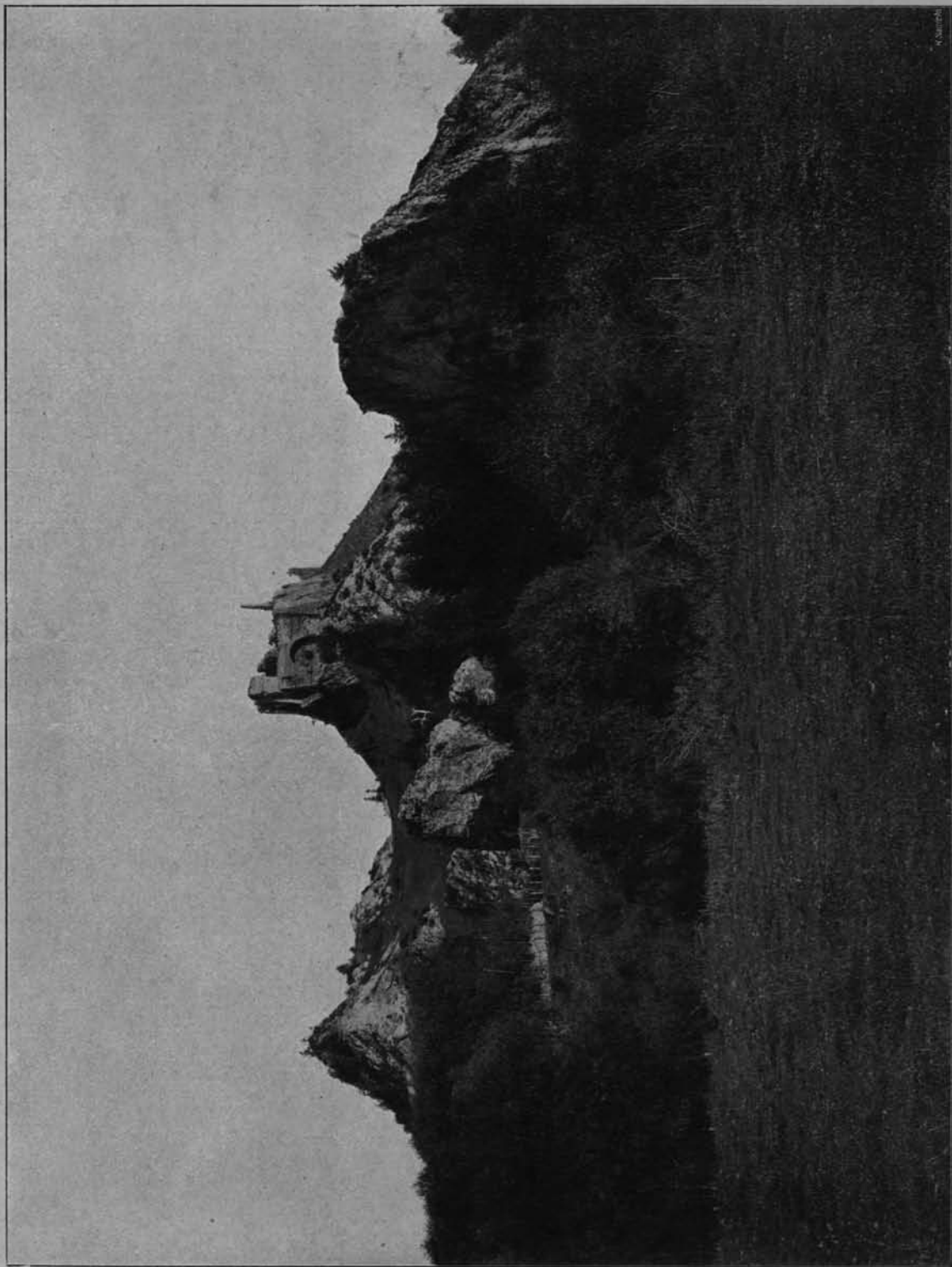
Poleca na sezon wiosenny i letni kostjумы, suknie, bluzki etc. etc. Roboty przyjmuje z własnych i powierzonych materiałów. Ceny najprzystępniejsze.



Roczniki „ZIEMI“

rok 1910, 1911, 1912 i 1913.

Roczniki z 1910 roku zostały wyczerpane, zaś za lat 1911, 1912 i 1913 nabywać można po cenie normalnej, t. j. po **rb. 5**, w oprawie za **rb. 6 kop. 50**, prócz tego sprzedaje się oddzielne okładki do roczników „Ziemi“.



Ze zbiorów Polsk. Towar. Krajaczn.

Czorsztyn, pow. nowotarski.

Koniec XIII w.