

# Rzeźbiony świat Jana Bernasiewicza

Wieś Jaworznia w Górach Świętokrzyskich rozciąga się na przestrzeni kilku kilometrów wzdłuż porośniętego gęstym lasem liściastym pasma piaskowcowych wzgórz. Tędy prowadzi najkrótszy szlak turystyczny z Chęcina do Podzamcza Piekoszewskiego. Z wznoszącego się ponad wsią, rozciągniętego kamieniołomem wapiennego wzgórza, widać pobliskie Kielce, a przy dobrej pogodzie nawet odległą o kilkanaście kilometrów Łysicę.

Nieco w bok od głównej drogi zaskakuje niecodzienny widok. W zapuszczonym zdziczałym sadzie, pośród krzewów i drzew owocowych wyrastają postacie ludzi i zwierząt.

Rzeźby, niektóre ponadnaturalnej wielkości, stoją pojedynczo i grupami. W jednym miejscu postać w długiej białej szacie z potężnym kluczem w ręku — to święty Piotr, obok król, śmierć z wielką kosą, biały anioł i czarny diabeł. W innym — żołnierz w zielonym mundurze, a obok rycerz w husarskiej zbroi i przypominające turonia straszdyło. W kącie sadu stoi autentyczny stary wóz, ciągnięty przez drewnianego konia, oraz zбитy z desek i blachy samolot, przypominający ten z filmu *Pieski świat*.

Są tu też wizerunki ludzi, których imiona na stałe zapisały się w naszej tradycji narodowej, królowie, sławni wodzowie, politycy i artyści. Wśród drzew owocowych stoją podobizny Dąbrówki, Chrobrego, Bony, Witosa, Bartosza Głowackiego i urodzonego w pobliskiej Bilczy księdza Piotra Ściegiennego. Obok Kopernika stoi Rej, Konopnicka, Sienkiewicz, Żeromski i Staszic. Jest tu także hetman Czarniecki, major Hubal, Michał Drzymała, ojciec Kolbe i wiele innych postaci.

Na drzewach, obok prawdziwych, siedzą

drewniane ptaki. Pomalowane żywymi barwami bociany, pawie, sowy, dzięcioły i orły są jakby naturalnymi mieszkańcami tego niezwykłego ogrodu.

Autorem tej galerii jest 70-letni Jan Bernasiewicz, jeszcze kilka lat temu rolnik na 5 ha, obecnie rencista. Twórca autentyczny, chociaż nie należy do Stowarzyszenia Twórców Ludowych. Swoich prac nie sprzedaje, nie znają go więc handlarze i kolekcjonerzy.

Rzeźbi od wielu lat, ale dopiero ostatnio, po przekazaniu gospodarstwa państwu, może całkowicie poświęcić się swojej pasji. Pracuje bardzo dużo. Obok ludzi znanych z historii, rzeźbi też swoich krewnych i znajomych z okolicznych wiosek oraz postacie z legend świętokrzyskich — zbójców, diabły i czarownice.

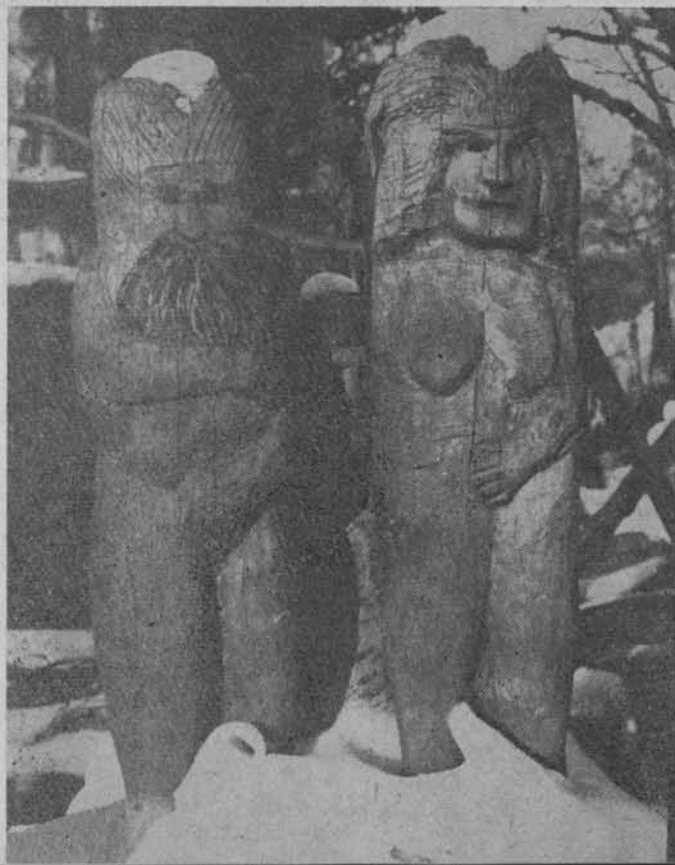
Rzeźbi według dostępnych ilustracji. Z pnia drzewa wydobywa dłutem twarze w ten sposób, że rozpoznawalne są cechy indywidualne. Resztę pnia pozostawia nietkniętą. Niektórym sylwetkom przybija z grubsza ociosane ramiona i dodaje odpowiednie rekwizyty — karabiny, szable czy laski. Później rzeźbę maluje i ustawia w ogrodzie. Ptaki i zwierzęta wykonuje zwykle w kilku kawałkach, które następnie łączy i maluje.

— Tylu mieliśmy władców i hetmanów — mówi Jan Bernasiewicz, a ileż bereł i buław po nich pozostało? Wszystko rozkradli nasi nieprzyjaciele. A u mnie w ogrodzie stoi ponad 300 postaci historycznych.

Wykonał tych rzeźb bardzo dużo i bardzo różnych, od zupełnie małych po potężne monumenty z całego pnia drzewa. Największa z nich to ponad dwumetrowy „Partyzant” a najmniejsza — „Krasnolu-



Jan Bernasiewicz przy pracy



Adam i Ewa

Sw. Wojciech czy biskup  
Stanisław?



Jan Bernasiewicz: Mikołaj Rej



Mężczyzna z brodą



dek" ma zaledwie pół palca wysokości. Stara szopa, w której artysta urządził sobie pracownię, obłożona schnącymi rzeźbami, wygląda jak hinduska świątynia.

Jan Bernasiewicz jeszcze od czasów przedwojennych prowadził dziennik, w którym notuje wszystkie ważniejsze wydarzenia, jakie miały miejsce w jego wiosce. Opisuje w nim miejscowe zwyczaje, zasłyszane opowieści i własne przemyślenia. Ma już tych zapisków ponad 20 zeszytów.

Jest Bernasiewicz zjawiskiem wyjątkowym. Głęboki jest autentyzm jego twórczości, ogromny rozmach i konsekwencja z jaką tworzy swoją galerię. Pomimo swojego wieku, ciągle szuka nowych form i środków wyrazu. Próbował formować swoje postacie w cemencie, jeszcze gdzieś tam można się natknąć na schowaną w jakimś kącie, pokrytą pajęczyną, cementową figurkę. Ostatnio zaczął rzeźbić w kamieniu.

(Zdjęcia autora)